



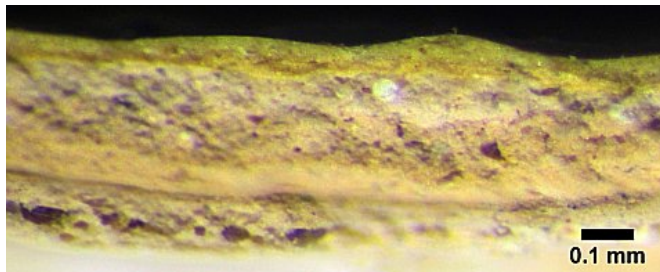
CSC

Conservation Science Consulting Sàrl

La science au service des monuments et des sites
Wissenschaft im Dienst historischer Bauten und Anlagen
Science for monuments and sites

A.0465.01 – 20.1.2017

BE – Oberhofen am Thunersee, Schloss UNTERSUCHUNG VON ANSTRICHPROBEN



Zusammenfassung:

Die Anstriche in beiden Proben bestehen aus Ölfarben, deren Öl-Bindemittel teilweise zu Oxalat und Metallseifen umgewandelt ist.

Sowohl Dispersionen als auch Alkydharzfarben können ausgeschlossen werden.