

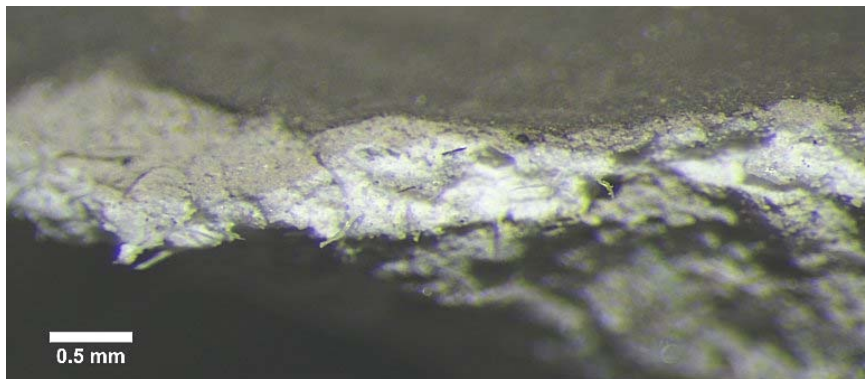
CSC

Conservation Science Consulting Sàrl

La science au service des monuments et des sites
Wissenschaft im Dienst historischer Bauten und Anlagen
Science for monuments and sites

A. 0424.01 – 18.2.2016

ZH – ZÜRICH, SCHWEIZERISCHES LANDESMUSEUM, MALEREI DACHUNTERSICHT MATERIALANALYSEN



Zusammenfassung:

Die Analysen bestätigen die Vermutung der RestauratorInnen, dass die Malschichten in der Probe keine reine Silikatfarben sind, sondern deutliche Anteile eines organischen Bindemittels enthalten. Es handelt sich um Organosilikatfarben.

Die weisse Grundierungsschicht ist zudem mit Fasern verstärkt und deutlich wasserabstossend.