



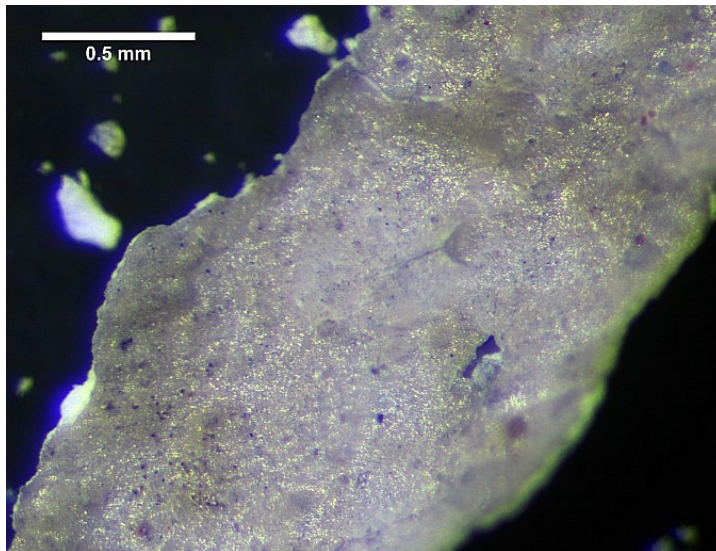
**CSC**

Conservation Science Consulting Sàrl

La science au service des monuments et des sites  
Wissenschaft im Dienst historischer Bauten und Anlagen  
Science for monuments and sites

**A. 0410.01 - 5.10.2015**

**DE – SCHORNDORF, KATH. KIRCHE „MARIA IMMACULATA“  
ANALYSE EINER MATERIALPROBE**



**Zusammenfassung:**

Sämtliche Analysenergebnisse deuten darauf hin, dass der Überzug aus Kasein besteht.