



CSC

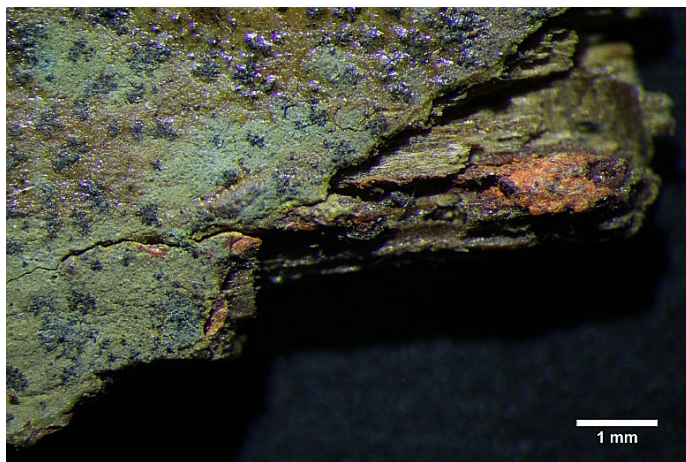
Conservation Science Consulting Sàrl

La science au service des monuments et des sites
Wissenschaft im Dienst historischer Bauten und Anlagen
Science for monuments and sites

A. 0393.01 - 31.7.2015

DE – GRAß, ST. MICHAEL

ANALYSE VON ZWEI MATERIALPROBEN



Zusammenfassung:

Das Holz erhielt auf seine bereits verwitterte Oberfläche einen roten Ölanstrich mit rotem Ocker pigmentiert.

Darüber folgte zu einem späteren Zeitpunkt ein oranger Anstrich. Dieser enthält ein sehr feinkörniges gelbes Pigment mit etwas Rot und sehr wenig blauen Pigmenten. Daneben enthält die Schicht Baryt als Füllstoff. Der ebenfalls gefundene Anglesit könnte ein Reaktionsprodukt von Bleipigmenten mit schwefelhaltiger Luft oder auch ein Weisspigment sein.

Die grüne Oberfläche ist vermutlich durch Umwandlung aus der orangen Malschicht entstanden.