

CSC

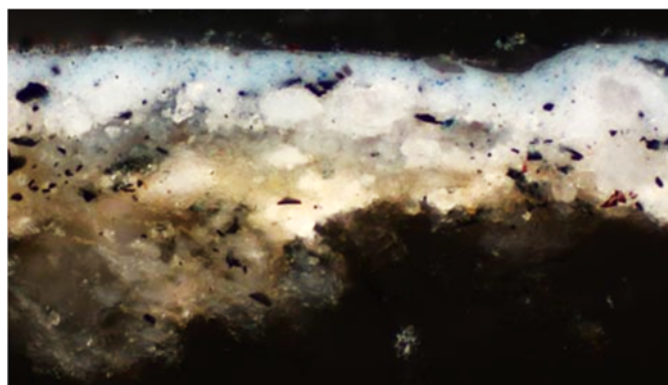
Conservation Science Consulting Sàrl

La science au service des monuments et des sites
Wissenschaft im Dienst historischer Bauten und Anlagen
Science for monuments and sites

A.0390.01 – 08.07.2015

VD, BLONAY, CHÂTEAU

EXAMEN D'UNE COUPE STRATIGRAPHIQUE ET ANALYSE DE LA COUCHE SUPERFICIELLE



Coupe stratigraphique de l'échantillon
- Grand côté de l'image ~870 µm

Synthèse

La couche superficielle et brillante des fragments bleu est constituée entre autre d'une résine acrylique du type Paraloid B72. Si cette résine est présente à la surface des fragments bruns, elle l'est en beaucoup moins grande quantité (ou ces fragments en ont été nettoyés avant prélèvement ?). L'élimination de cette fine couche de surface peut donc être faite à l'aide d'acétone.

Les couches de peinture bleu ou brune (sous la couche de résine acrylique lorsqu'elle est présente) contiennent un/des liant/s organique/s très probablement à base d'huile (cf. pics C-H en FTIR) qui est/sont vraisemblablement en partie au moins saponifié/s (cf. liaisons typiques des savons en FTIR). Les savons formés sont probablement à base (entre autres) de calcium (Ca) puisque les couches internes riches en gypse et/ou en calcite contiennent cet élément en grande quantité. Or les savons de calcium sont des composés insolubles à l'eau qui peuvent être à l'origine de la dureté des couches picturales étudiées..