

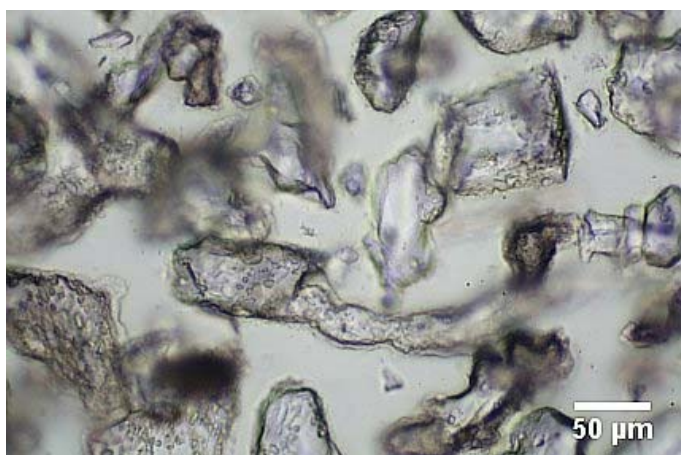
CSC

Conservation Science Consulting Sàrl

La science au service des monuments et des sites
Wissenschaft im Dienst historischer Bauten und Anlagen
Science for monuments and sites

A.0370.01 - 24.11.2014

VD – AVENCHES, MUR D'ENCEINTE, PORTE DE L'EST, MUR 1.1 ANALYSE D'UNE EFFLORESCENCE DE SELS



Whiskers et sels saccharoïdes de natron ($\text{Na}_2\text{CO}_3 \cdot 10\text{H}_2\text{O}$) en train de perdre leur eau cristalline.
Lumière analysée

Résumé

Les efflorescences sont majoritairement composées de natron (carbonate de sodium ; $\text{Na}_2\text{CO}_3 \cdot 10\text{H}_2\text{O}$) et de traces de nitrates.

Une telle quantité de natron - sel fortement alcalin - ne peut provenir dans ce cas que des liants alcalins des mortiers hydrauliques utilisés. Les nitrates quant à eux sont probablement liés à la présence de petites quantités de microorganismes sur ou à proximité des mortiers.