



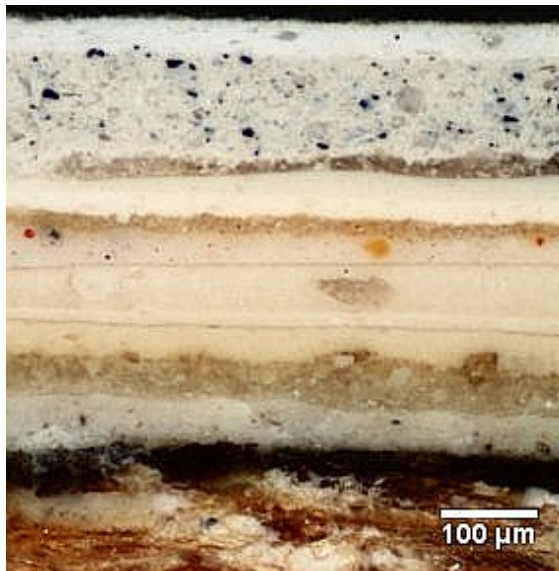
CSC

Conservation Science Consulting Sàrl

La science au service des monuments et des sites
Wissenschaft im Dienst historischer Bauten und Anlagen
Science for monuments and sites

A. 0367.01 – 13.1.2015

TG – Bischofszell, CHORHERRENHOF MALSCHICHTUNTERSUCHUNG



Zusammenfassung:

In den beiden Proben P001 und P002 ist die unterste Schicht ein sehr bindemittelreiches Schwarz mit sehr feinem Schwarzpigment. In Probe P003 kann ein solches Schwarz auf der einen Kante vermutet werden, es kommt aber auf der heute grünen Fläche, die im Querschliff abgebildet ist, nicht vor.

Das Bindemittel der schwarzen Schichten in P001 und P002 dürfte ein Öl-Harz-Gemisch sein, welches heute zu einem grossen Teil zu Metallseifen umgewandelt ist.

Die Schichtenabfolge ist in den drei Proben, abgesehen von drei „Leithorizonten“, verschieden. Sicher korrelierbar sind:

- Schicht 2 in P001 und P002 entspricht Schicht 1 in P003.
- Schicht 3 in P001 und P002 entspricht Schicht 2 in P003.
- Schicht 6 von allen drei Proben gehört jeweils zur gleichen Ausmalungsphase.