

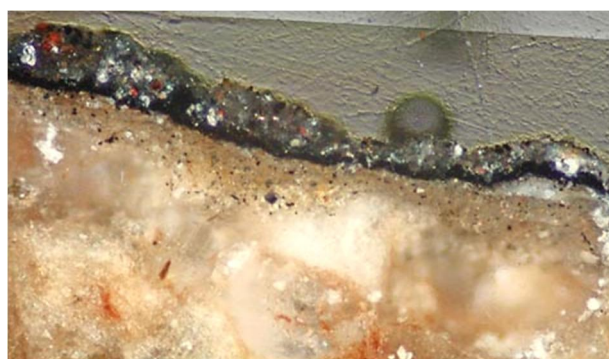
CSC

Conservation Science Consulting Sàrl





La science au service des monuments et des sites
Wissenschaft im Dienst historischer Bauten und Anlagen
Science for monuments and sites

A.0366.01 – 15.01.2015

VD, NYON, TEMPLE, OCULUS ET BAIES DU CHEVET ÉTUDE AVANT INTERVENTION DE NETTOYAGE



Résumé

Echantillon	Couches identifiées et interprétation
E0366.01 	E01-3 : croûte noire gypseuse E01-2 : couche de réaction avec un traitement (fluosilicates ?) E01-1 : peinture beige jaunâtre (à la chaux ? pigments = ocres) E01-0 : molasse
E0366.02 	E02-2 : croûte noire gypseuse E02-1 : peinture beige jaunâtre (à la chaux ? pigments = ocres) E02-0 : molasse
E0366.03  E0366.04 	E03/04-1b : croûte noire gypseuse E03/04-1a : calcaire traité (fluosilicates ?) et dégradés (gypse, oxalates) E03/04-0 : calcaire