



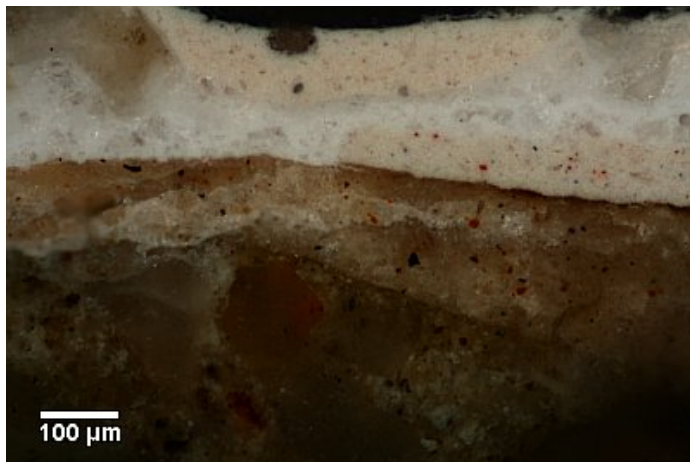
CSC

Conservation Science Consulting Sàrl

La science au service des monuments et des sites
Wissenschaft im Dienst historischer Bauten und Anlagen
Science for monuments and sites

A.0354.01 - 5.12.2014

BE, TAVANNES, EGLISE CATHOLIQUE DU CHRIST ROI ANALYSE DES PEINTURES DES FAÇADES DE LA TOUR



Résumé

La première couche de peinture appliquée sur le crépi avait une teinte brun-beige et consistait dans une peinture purement silicate (verre soluble ; Wasserglas). Toutes les couches de peinture appliquées ultérieurement étaient des dispersions probablement à base de polyvinylacétate.