



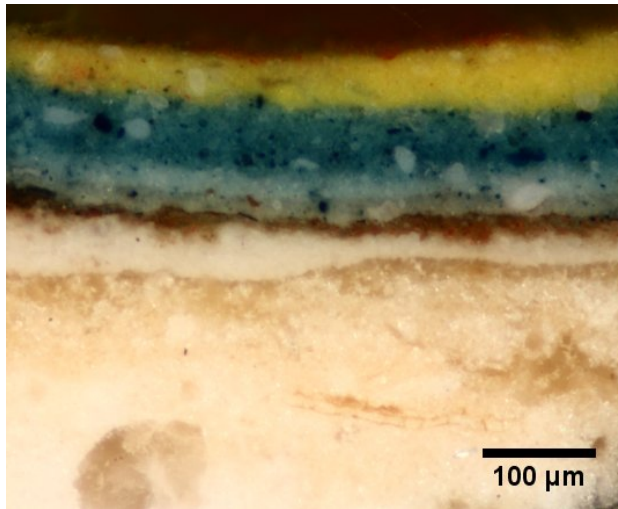
CSC

Conservation Science Consulting Sàrl

La science au service des monuments et des sites
Wissenschaft im Dienst historischer Bauten und Anlagen
Science for monuments and sites

A. 0349.01 – 17.6.2014

VS – BLITZINGEN, PFARRKIRCHE, HOCHALTAR MATERIALANALYSEN



Zusammenfassung:

Es wurden fünf Proben mittels Querschliffen, Streupräparaten, mikrochemischen und spektroskopischen Methoden untersucht und verschiedene spezifische Fragen beantwortet. Die ältesten weissen Grundierungen sind körnig und enthalten viel Gips, teilweise als grobe Kristalle, sowie Kalzit.

Die jüngeren, dichten weissen Schichten, auf welchen die Marmorierung liegt, enthalten Bleiweiss, Baryt, Metall-Seifen, Chinaclay /Kaolinit.

Das Blau der blauen Malschichten ist Preussischblau.

Das Gelb der gelben Malschichten ist vermutlich Chromgelb.

Das Bindemittel ist vermutlich durchgehend Öl. In tieferen Schichten kam es zu Bindemittelverbräunungen.