



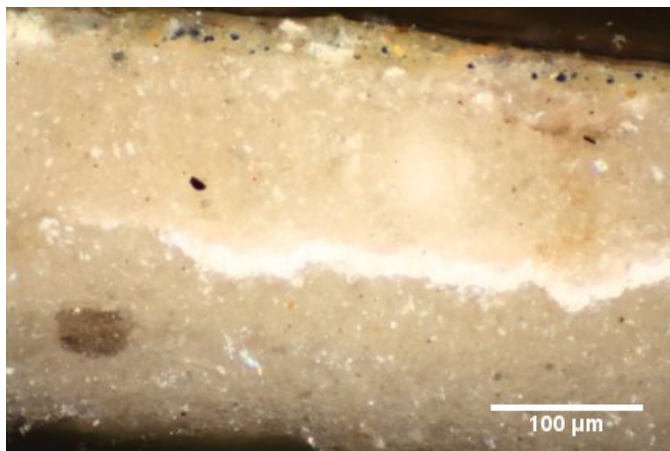
CSC

Conservation Science Consulting Sàrl

La science au service des monuments et des sites
Wissenschaft im Dienst historischer Bauten und Anlagen
Science for monuments and sites

A. 0326.01 - 3.3.2014

DE – FUCHSBERG, JAKOBKIRCHE ANALYSE EINER MATERIALPROBE



Zusammenfassung:

Die beiden Schichten 1 und 2 trennen sich innerhalb der Probe voneinander, gehören aber vermutlich zusammen. Dafür spricht, dass sie von ihrer inneren Struktur her gleich zusammengesetzt erscheinen und dass es keinerlei Schmutzschicht zwischen ihnen gibt. Sie enthalten vergleichsweise grobe Körner aus Calcit, Dolomit, Quarz und Feldspat. Weiter enthalten sie geringe Mengen an Gips. Das organische Bindemittel könnte Öl und Proteinanteile enthalten und wäre damit als Tempera zu bezeichnen.

Die Probe trägt einen nur etwa 20 bis 30 µm dünnen, gelblichen, transparenten Überzug welcher vor allem aus Bienenwachs besteht. Er ist zweilagig und enthält in seiner unteren Lage (3) blaue und gelbe sowie wenige rote Pigmente.

Wird das Bienenwachs weggeschmolzen tauchen drei Peaks auf oder werden verstärkt, die fast perfekt zu Nitrocellulose passen.