



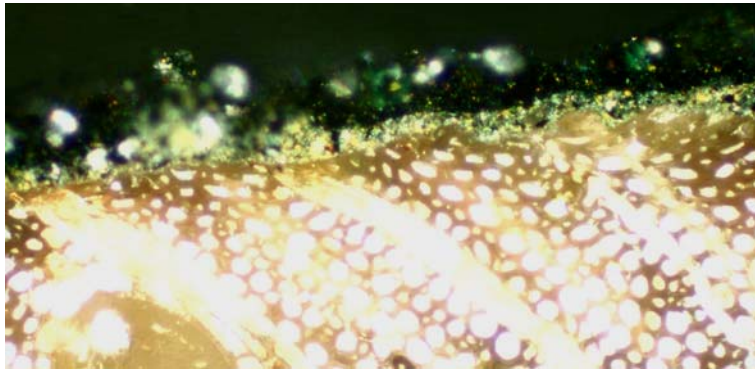
CSC

Conservation Science Consulting Sàrl

La science au service des monuments et des sites
Wissenschaft im Dienst historischer Bauten und Anlagen
Science for monuments and sites

A. 0306.01 – 24.10.2013

TG – TAEGERWILEN, SCHLOSS CASTELL FARBUNTERSUCHUNG



Zusammenfassung:

In den beiden Proben P01 und P02 liegt über dem äussersten Schwarz ein braun-gelber Öl-Harz Firnis. Die Probe P03 hat keinen solchen Firnis.

In den beiden Proben P01 und P02 scheint das Schwarz aus Pflanzenschwarz zu bestehen, mit einerseits groben und andererseits sehr feinkörnigen Teilchen. Hier liegt das Schwarz über einer hellgrauen, körnigen Grundierung mit Bleiweiss, Kalzit und Silikaten.

In der Probe P03 scheint das Schwarz dagegen eher aus Beinschwarz zu bestehen und es liegt über einer dunkelgrauen, körnigen Grundierung mit Preussischblau und gelbem Ocker.

In allen drei Proben ist das Schwarz mit anders farbigen Pigmenten abgetönt worden:

- In P01 mit Chromoxidhydratgrün und sehr wenig Preussischblau.
- In P02 mit sehr geringen Mengen eines sehr feinkörnigen Gelbs (vielleicht Massicot).
- In P03 mit Preussischblau.