



**CSC**

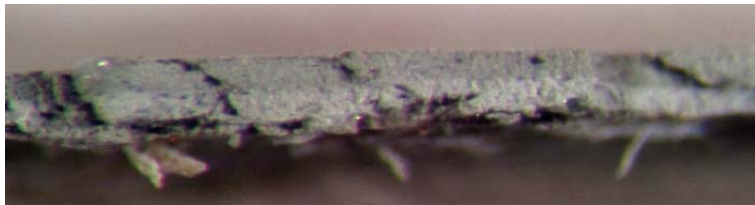
Conservation Science Consulting Sàrl

La science au service des monuments et des sites  
Wissenschaft im Dienst historischer Bauten und Anlagen  
Science for monuments and sites

## **A. 0296.01 – 11.7.2013**

**ZH – Stäfa, Haus zur Farb**

### **UNTERSUCHUNG VON ANSTRICHPROBEN**



#### **Zusammenfassung:**

Bei sämtlichen Proben könnte es sich um die Materialien handeln, wie sie vom Maler genannt wurden oder wie aus den Akten hervorgehen. Das heisst:

Haus 11 (grau): mit Alkydharz modifizierte Ölfarbe

Haus 15a (rot): mit Kunstharz modifizierte Ölfarbe (nicht Alkydharzfarbe)

Haus 15b1 (weiss): Acryl-Silikat-Farbe

Haus 15b2 (grau): Acryl-Silikat-Farbe