

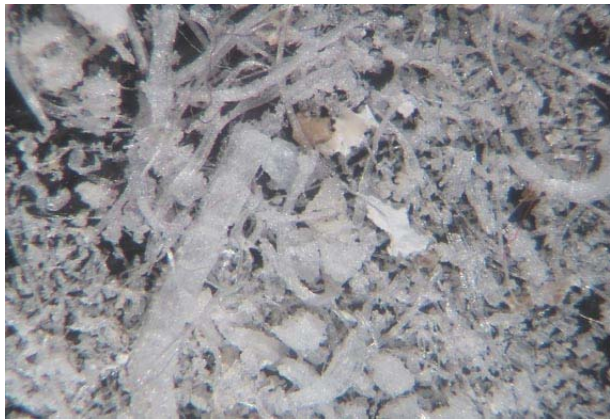
# CSC

Conservation Science Consulting Sàrl

La science au service des monuments et des sites  
Wissenschaft im Dienst historischer Bauten und Anlagen  
Science for monuments and sites

## A. 0291.01 – 12.06.2013

### NE - NEUCHÂTEL - RUE DES USINES 17 ANALYSE DE SELS



Photographie des efflorescences observées à travers une loupe binoculaire. Petit côté de l'image ~7 mm

#### Résumé:

Les analyses quantitatives et qualitatives effectuées respectivement sur un échantillon de pierre et un échantillon d'efflorescences provenant du bâtiment situé au 17 rue des Usines à Neuchâtel, ont montré que les espèces ioniques majoritaires issues de pollution(s) externe(s) sont: le sodium ( $\text{Na}^+$ ), le chlorure ( $\text{Cl}^-$ ) et le nitrate ( $\text{NO}_3^-$ ). Ces résultats tendent à confirmer l'hypothèse que de l'urine humaine est à l'origine de la pollution saline principale qui cause les dégradations aujourd'hui visibles localement à l'intérieur du bâtiment.