



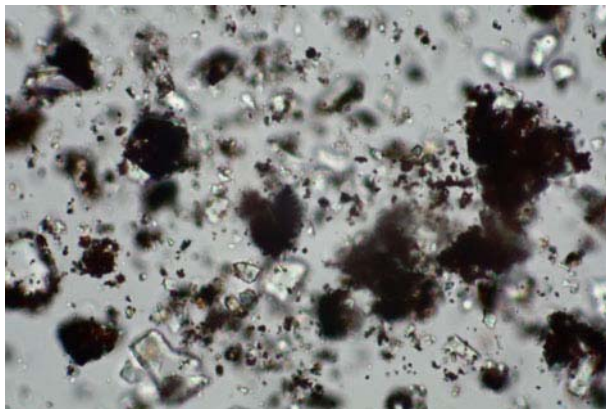
CSC

Conservation Science Consulting Sàrl

La science au service des monuments et des sites
Wissenschaft im Dienst historischer Bauten und Anlagen
Science for monuments and sites

A. 0288.01 – 30.4.2013

TG – FELBEN-WELLHAUSEN, SCHLOSS WELLENBERG ANALYSE EINER MALSCHICHT



Zusammenfassung:

Die rot-braun-violette Malschicht besteht heute aus Bleioxid. Dieses stellt ein Umwandlungsprodukt des ursprünglichen Pigments dar, welches mit grosser Wahrscheinlichkeit Mennige war. Das zum Malen verwendete organische Bindemittel liegt heute ausschliesslich in Form von Calciumoxalaten vor.