



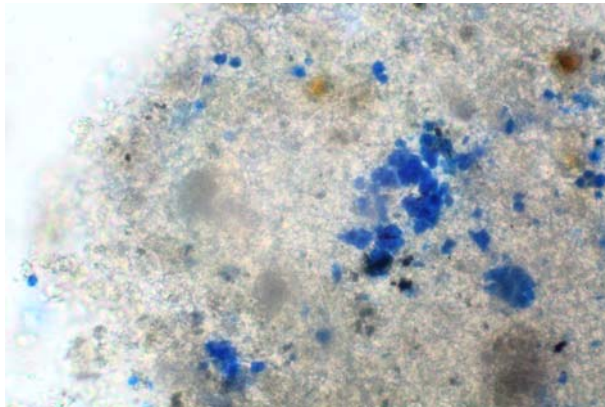
CSC

Conservation Science Consulting Sàrl

La science au service des monuments et des sites
Wissenschaft im Dienst historischer Bauten und Anlagen
Science for monuments and sites

A. 0278.01 – 25.3.2013

TI – CEVIO, CASA COMUNALE PIGMENTANALYSE



Zusammenfassung:

Alle lachsrosa Anstriche enthalten als hauptsächliches Pigment roten Ocker. Daneben je nach Probe geringe Mengen an gelb-braunem Ocker, Pflanzenschwarz und/oder künstlichem Ultramarin.

Der Farbanstrich der Fassade enthält als Blaupigment künstlichen Ultramarin sowie sehr wenig roten Ocker und Pflanzenschwarz.