



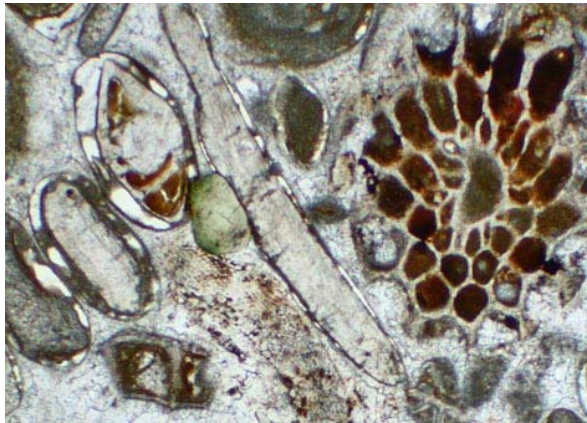
CSC

Conservation Science Consulting Sàrl

La science au service des monuments et des sites
Wissenschaft im Dienst historischer Bauten und Anlagen
Science for monuments and sites

A.0263.01 - 09.01.2013

**NE - NEUCHÂTEL - COLLÉGIALE - FAÇADES SUD ET EST
IDENTIFICATION PÉTROGRAPHIQUE DE LA PIERRE DES
PAREMENTS ROMANS LES PLUS ANCIENS**



Éléments figurés typiques du calcaire Hauterivien, échantillon P2 (bloc d'origine: base de l'abside, façade est) - Petit côté de l'image ~1.30 mm

Résumé :

Afin de déterminer si le faciès de calcaire jaune le plus anciennement mis en œuvre à l'époque romane sur les parements extérieurs de la collégiale de Neuchâtel appartient à la Pierre jaune de Neuchâtel (Hauterivien) ou à l'Urgonien jaune (Barrémien), nous avons examiné la microfaune présente dans trois blocs différents de cette pierre.

Tant l'absence d'Orbitoline que le contenu fossilifère confirmeront que ce faciès "roman" appartient au faciès typique de la Pierre jaune de Neuchâtel.