



CSC

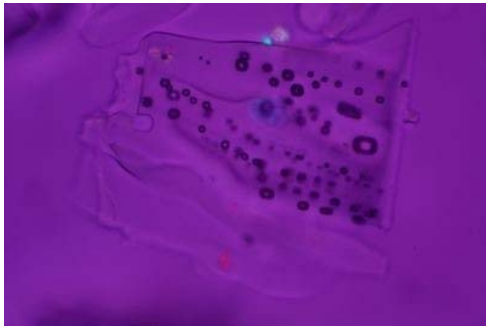
Conservation Science Consulting Sàrl

La science au service des monuments et des sites
Wissenschaft im Dienst historischer Bauten und Anlagen
Science for monuments and sites

A.0262.01 - 7.12.2012

VD – PULLY, MUSÉE ROMAIN

ANALYSES DES EFFLORESCENCES DE SELS



Résumé :

Les efflorescences analysées sont surtout composées de halite (NaCl). Elles contiennent de faibles quantités de gypse ($\text{CaSO}_4 \cdot 2\text{H}_2\text{O}$).