

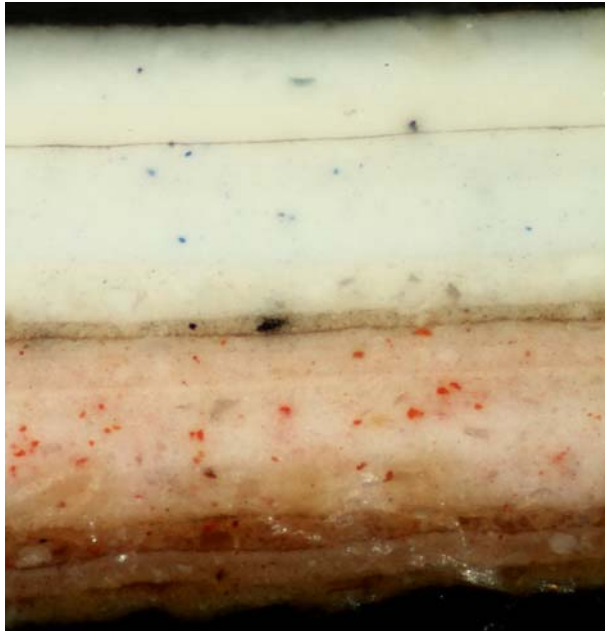
**CSC**

Conservation Science Consulting Sàrl

La science au service des monuments et des sites  
Wissenschaft im Dienst historischer Bauten und Anlagen  
Science for monuments and sites

**A. 0246.01 – 13.9.2012**

**TG – STECKBORN, WOHNHAUS OBERHÄNSLI  
UNTERSUCHUNGEN ZUM MALSCHICHTAUFBAU**



**Zusammenfassung:**

Probe 0010: Die unteren Schichten sind in dieser Probe rosa und nur lückenhaft erhalten.  
Die jüngeren beiden Fassungen sind weiss bis beige.

Probe 0011: Die drei beige Fassungensschichten, die in dieser Probe direkt auf dem Holz liegen, werden hier als zum gleichen Farbanstrich gehörend interpretiert.

Probe 0012 enthält keine Reste des unterliegenden Holzes. Zuunterst in der Probe finden sich Hinweise auf eine sehr dünne Schwarzfassung. Darüber folgen zunächst drei Fassungen in Rosatönen und danach zwei in weissen bis beige Farben.