



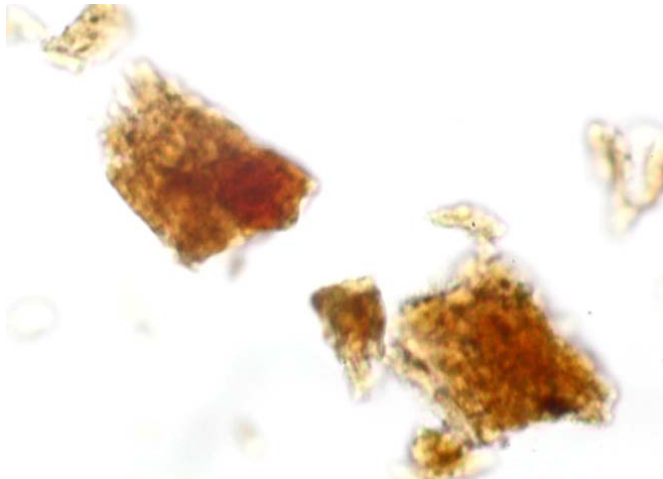
CSC

Conservation Science Consulting Sàrl

La science au service des monuments et des sites
Wissenschaft im Dienst historischer Bauten und Anlagen
Science for monuments and sites

A. 0234.01 – 14.4.2012

BE – BERN, BÜMPLIZ-KIRCHE, 038.606.1996.02, FLÄCHE 5 KERAMIKENSEMBLE AUS RAUM 7/SCHICHT 266 MATERIALANALYSEN



Zusammenfassung:

Aufgrund der Analysen bestehen die Proben 12234, 12235 und 12239 aus Kalk mit wenigen Verunreinigungen durch Tonminerale oder Quarz.

Bei den Proben 12236, 12237 und 12249 handelt es sich um rote Ocker.

Die roten Teile der Probe 12238 bestehen vor allem aus Calcit mit wenig Ocker. Die hellgrünen Teile bestehen aus Calcit und vermutlich Seladonit, einem typischerweise in grünen Erden vorkommenden Mineral.