



CSC

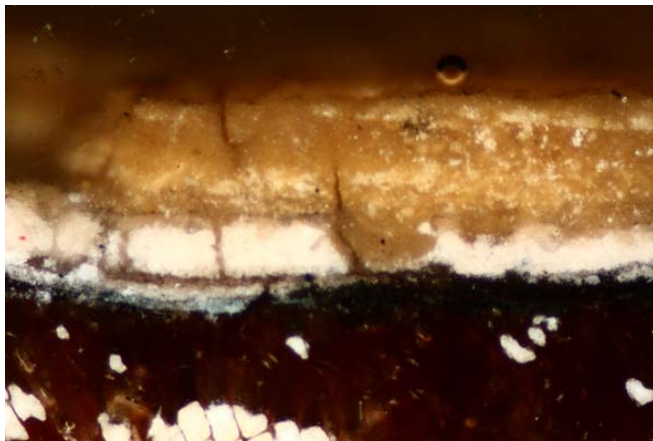
Conservation Science Consulting Sàrl

La science au service des monuments et des sites
Wissenschaft im Dienst historischer Bauten und Anlagen
Science for monuments and sites

A. 0230.01 – 18.4.2012

LU – SURSEE, OBERSTADT 26

UNTERSUCHUNGEN ZUM MALSCHICHTAUFBAU



Zusammenfassung:

Eine zeitliche Korrelation der Malschichten der beiden Proben zu einander gelang leider nicht und in Probe A gibt es keine Bestandteile die eine eindeutige Datierung des Anstrichs zulassen würden. Für Probe B kann aber davon ausgegangen werden, dass der erste Anstrich auf keinen Fall vor 1704 erfolgt ist.