



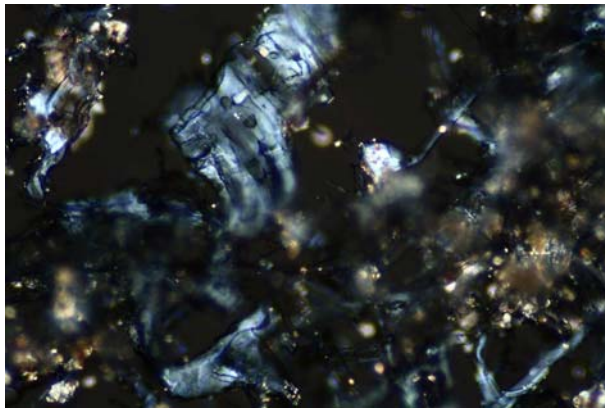
# CSC

Conservation Science Consulting Sàrl

La science au service des monuments et des sites  
Wissenschaft im Dienst historischer Bauten und Anlagen  
Science for monuments and sites

## A. 0223.03 - 17.4.2013

### VD – AVENCHES, THÉÂTRE ROMAIN, MUR 91 ANALYSE D'UNE EFFLORESCENCE DE SELS



#### Résumé :

L'efflorescence duveteuse est principalement constituée de mirabilite ( $\text{Na}_2\text{SO}_4 \cdot 10\text{H}_2\text{O}$ ) accompagnée de phases alcalines - probablement sous forme de carbonates de sodium - et de calcite. Aucun autre ion n'a pu être détecté.

Ce type de sel provient toujours de matériaux alcalins modernes. Dans le cas étudié ils pourraient être issus des liants hydrauliques des mortiers utilisés pour la réparation du mur.

L'absence de nitrates semble indiquer qu'il n'y a pas d'infiltrations des eaux du sol dans le mur. Nous supposons donc que ce sont plutôt des eaux de pluie ou de la neige qui ont mobilisé les sels contenus dans les nouveaux mortiers.