

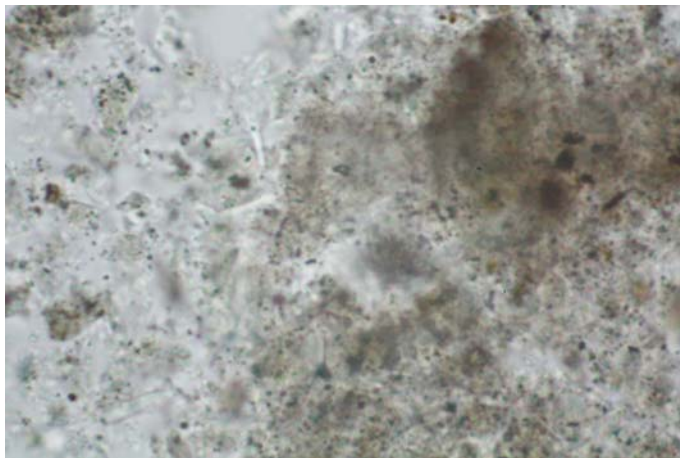
CSC

Conservation Science Consulting Sàrl

La science au service des monuments et des sites
Wissenschaft im Dienst historischer Bauten und Anlagen
Science for monuments and sites

A. 0208.01 - 7.07.2011

BS – “MARIA MIT KIND”-FIGUR MATERIALBESTIMMUNG



Zusammenfassung:

Aufgrund der Untersuchungen kann angenommen werden, dass es sich bei der hellen Grundmasse in der Probe um ein keramisches Material handelt. Für diesen Befund sprechen vor allem das Aussehen im mikroskopischen Streupräparat und die grosse Härte des Materials.

Anhand der FTIR-spektroskopischen Untersuchung kann das verwendete Rohmaterial als quarzreich eingeschätzt werden und es kann angenommen werden, dass es bei Temperaturen zwischen 820 und 1050 °C gebrannt worden ist.

Weitere Aussagen sind aufgrund der hier gemachten Untersuchungen nicht möglich.