



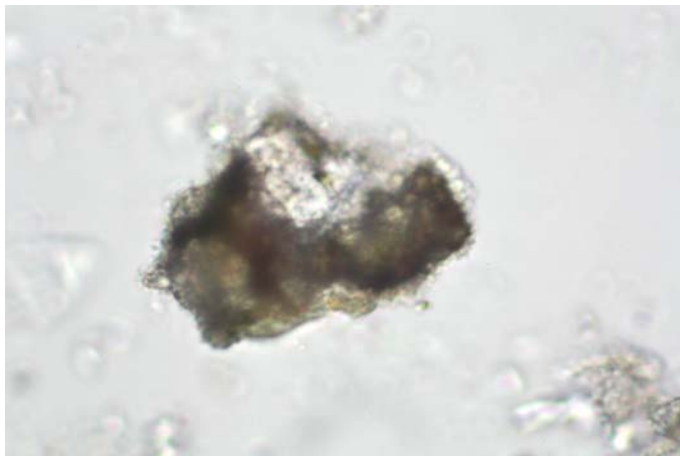
CSC

Conservation Science Consulting Sàrl

La science au service des monuments et des sites
Wissenschaft im Dienst historischer Bauten und Anlagen
Science for monuments and sites

A. 0191.01 – 3.3.2011

GR – SAFIEN PLATZ, KIRCHE ANALYSE EINER VERPUTZPROBE



Zusammenfassung:

Anspritzputz:

Das Bindemittel des Anspritzputzes besteht aus Hochofenschlacke und Kalk eventuell mit einem Anteil hydraulischem Kalk.

Grundputz:

Das Bindemittel des Grundputzes besteht aus Zement.