

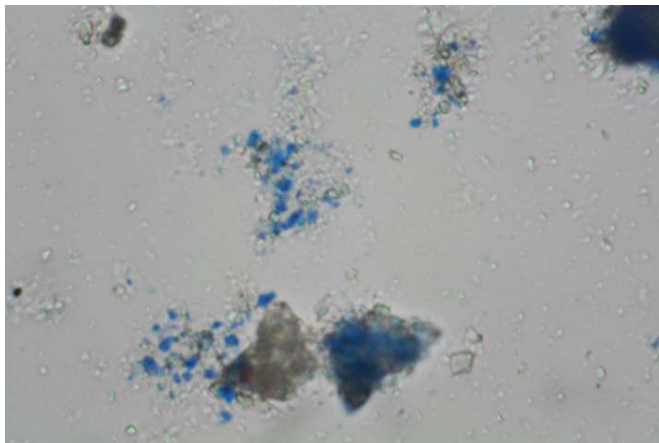
CSC

Conservation Science Consulting Sàrl

La science au service des monuments et des sites
Wissenschaft im Dienst historischer Bauten und Anlagen
Science for monuments and sites

A. 0175.01 – 10.12.2010

GR – MÜSTAIR, HEILIGKREUZKAPELLE, UNTERGESCHOSS ANALYSE MALSCHICHTPROBEN



Zusammenfassung:

Die Proben wurden mit mikroskopischen, mikrochemischen und spektroskopischen (FTIR) Methoden analysiert.

Beim Verputz handelt es sich um einen Mörtel aus dolomitischem Kalk der Proteine enthält. Es wird vermutet, dass es sich bei den Proteinen um Kasein handelt. Da die Proben aber nur aus den äussersten mm der Putzschicht bestehen, kann nicht gesagt werden, ob das Kasein ein Mörtelzusatz oder ein später eingebrachtes Kasein sei.

In der Probe 1 wurden im Wasserauszug Magnesium und Nitrate nachgewiesen.

Das Blaupigment in der Probe 1 ist wahrscheinlich künstliches Ultramarin.

Die braune Malschichten auf Probe 2 ölig gebunden. Die hellblaue Malschicht dieser Probe hat ein Bindemittel, welches neben Öl noch einen weiteren nicht näher bestimmten Bestandteil aufweist.

In der blauen Malschicht der Probe 1 finden sich Reste eines öligen Bindemittels.