



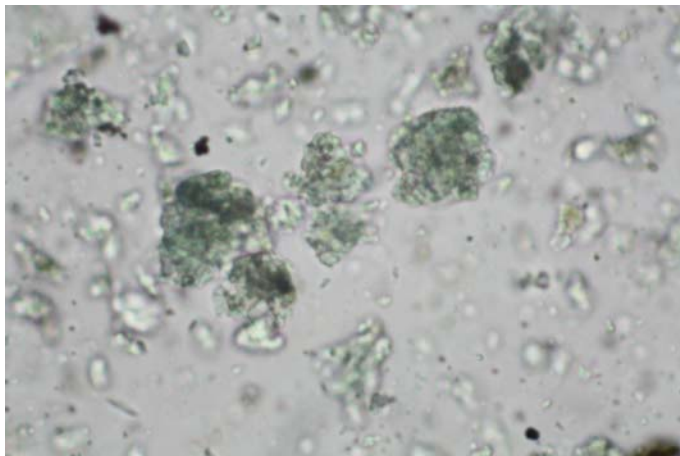
CSC

Conservation Science Consulting Sàrl

La science au service des monuments et des sites
Wissenschaft im Dienst historischer Bauten und Anlagen
Science for monuments and sites

A. 0166.01 – 25.10.2010

GR – FILISUR, HAUS PROJER ANALYSE VON MALSCHICHTEN



Zusammenfassung:

Probe 1:

Die Probe besteht aus einer weissen Tünche die neben Kalk auch Magnesiumhydrogenkarbonat und etwas Magnesiumsulfat enthält.

Das Bindemittel der Tünche enthält Proteine. An der Oberfläche trägt die Tünche eine Oxalatschicht, ein weiterer Hinweis auf ein organisches Bindemittel.

Probe 2:

Beim Schwarz-violett der Probe handelt es sich um ein, wahrscheinlich zu PbO_2 , umgewandeltes Bleipigment.

Probe 3:

Die grüne Schicht der Probe enthält Grünerde als farbgebendes Pigment und ein proteinhaltiges Bindemittel.