



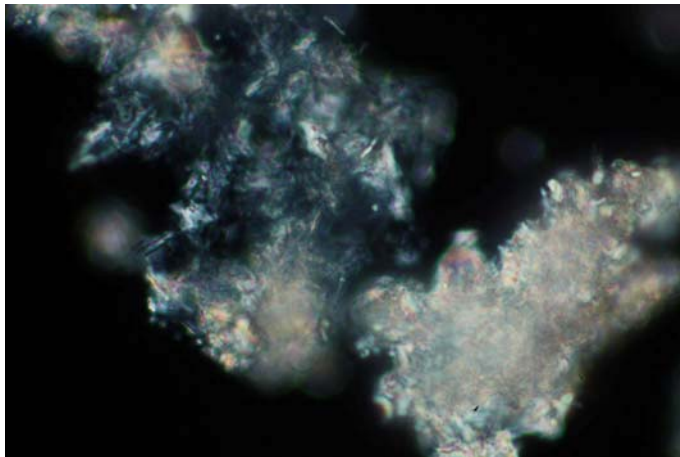
CSC

Conservation Science Consulting Sàrl

La science au service des monuments et des sites
Wissenschaft im Dienst historischer Bauten und Anlagen
Science for monuments and sites

A. 0147.03 – 19.5.2010

SH – STEIN AM RHEIN, OBERTOR SALZANALYSEN



Zusammenfassung:

Die Salze in den beiden Proben sind alkalisch und bestehen zum weitaus grössten Teil aus Natrium- und Kaliumkarbonat (evtl. auch Hydrogenkarbonat). Sie stammen zur Hauptsache aus den Baumaterialien. Andere nur in Spuren gefundene Salzionen dürften hauptsächlich aus der Bodenfeuchtigkeit stammen.