



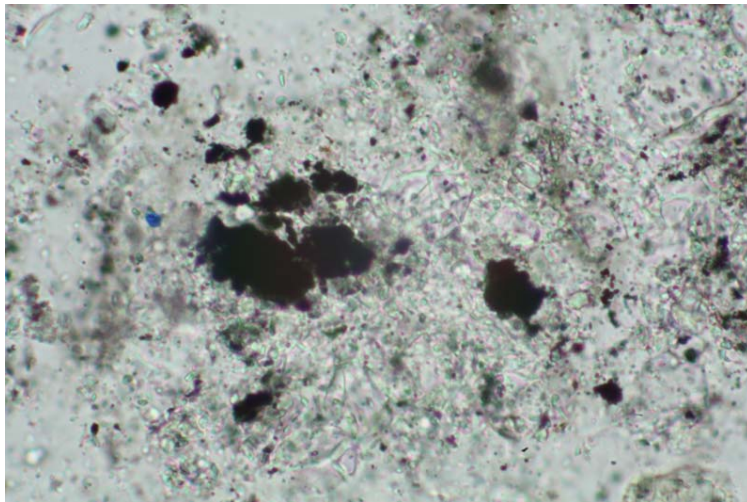
CSC

Conservation Science Consulting Sàrl

La science au service des monuments et des sites
Wissenschaft im Dienst historischer Bauten und Anlagen
Science for monuments and sites

A. 0147.02 – 19.5.2010

SH – STEIN AM RHEIN, HOTEL ADLER SALZANALYSEN



Zusammenfassung:

Die Proben enthalten vor allem Natrium, Kalium und Nitrat, etwas weniger Chlorid und Kalzium sowie wenig Sulfat.

Die Salze dürften aus der Bodenfeuchtigkeit und aus dem Bindemittel der Wasserglasmalerei stammen.