



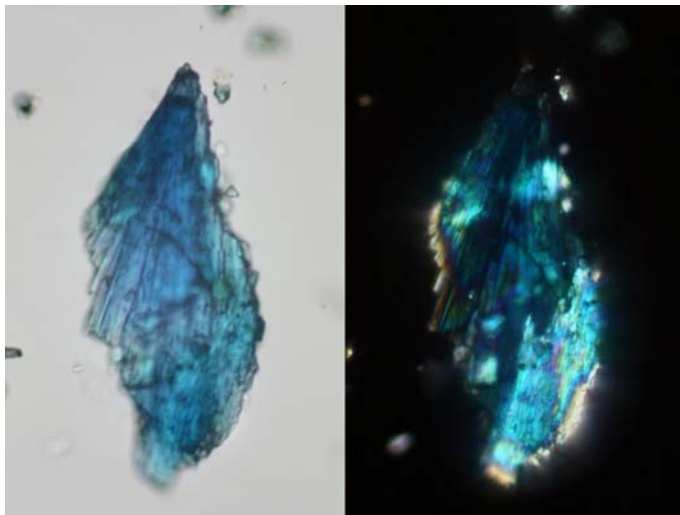
CSC

Conservation Science Consulting Sàrl

La science au service des monuments et des sites
Wissenschaft im Dienst historischer Bauten und Anlagen
Science for monuments and sites

A. 0131.01 – 19.11.2009

GR – STULS, EVANG. KIRCHE PIGMENTANALYSE



Zusammenfassung:

Die untersuchte Materialprobe besteht zum grössten Teil aus vergleichsweise grobkörnigem Azurit.

Daneben kommen noch rote und ganz selten gelbe Körner vor. Bei den roten handelt es sich möglicherweise um Zinnober, die gelben konnten, wegen der geringen Probenmenge, nicht näher identifiziert werden.