



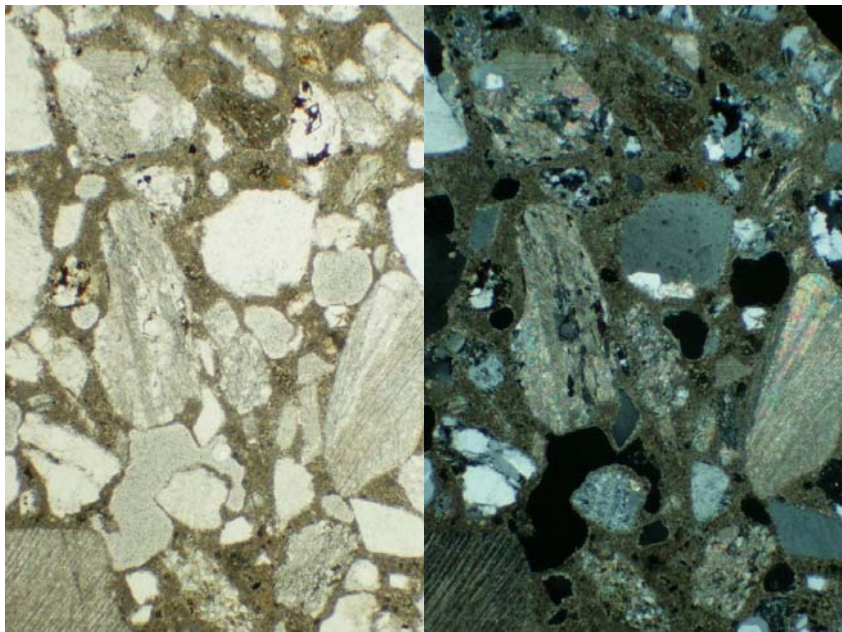
# CSC

Conservation Science Consulting Sàrl

La science au service des monuments et des sites  
Wissenschaft im Dienst historischer Bauten und Anlagen  
Science for monuments and sites

## A. 0117.01 - 12.10.2009

### VD – LAUSANNE, TEMPLE ST. LUC ANALYSE DU CRÉPI EXTÉRIEUR



#### Résumé :

Ce crépi est un mortier bâtard avec un liant calcaire et un peu de ciment ; le rapport liant:agrégat est de environ 1:2.5 ; le granulat est un sable dont les grains sont émoussés à bien arrondis, de granulométrie comprise entre 0.1 et 3 mm et constitué principalement de calcaires et de particules de roches cristallines.