

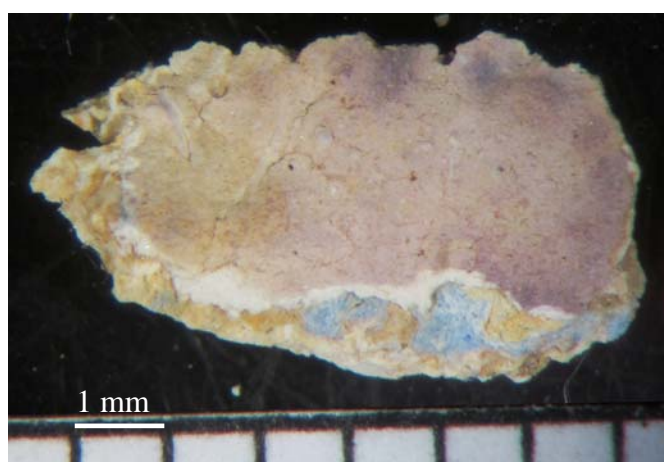
CSC

Conservation Science Consulting Sàrl

La science au service des monuments et des sites
Wissenschaft im Dienst historischer Bauten und Anlagen
Science for monuments and sites

A. 0100.11 - 18.02.2013

NE, NEUCHÂTEL, COLLÉGIALE, CONSERVATION-RESTAURATION, 2013 ANALYSES P-134C-029 À -034



Résumé

N° Prélèv.	Question(s)	Réponse(s)
P134C-029	1/ Couche picturale ou patine naturelle?	1/ La couche superficielle résiduelle peut être considérée comme une "patine naturelle".
P134C-030		
P134C-031	2/ Si couche picturale, quel est le type de liant?	2/ -
P134C-032	1/ Quel est le type de liant du blanc? 2/ Combien de couches picturales?	1/ Verre soluble. 2/ sur la section observée, jusqu'à 6 couches suivant l'endroit, y inclus une feuille de dorure, exclus une couche d'altération.
P134C-033	1/ Quel est le type de groupe de liant? 2/ Nocivité pour la pierre?	1/ Verre soluble. 2/ Potentiellement source d'ions alcalins surtout tôt après la mise en œuvre.
P134C-034	1/ Quel est le type de liant du joint? 2/ Nocivité pour la pierre? 3/ Quel est le type de liant de la couche picturale?	1/ Chaux et scories de hauts fourneaux. 2/ Potentiellement très dur avec le temps. 3/ Verre soluble.