

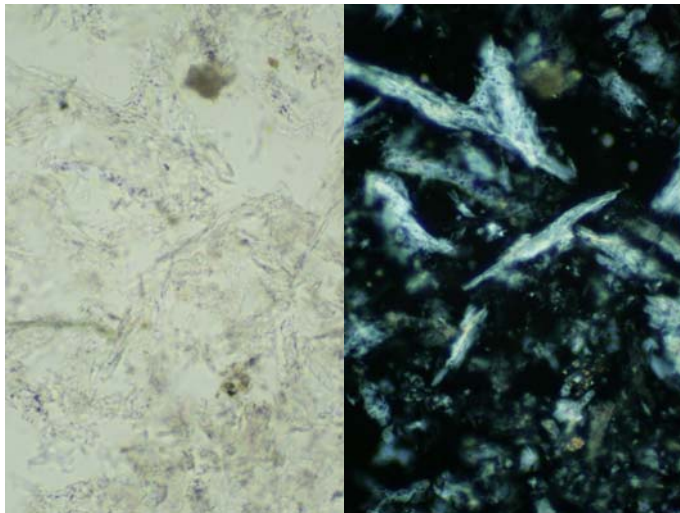
# CSC

Conservation Science Consulting Sàrl

La science au service des monuments et des sites  
Wissenschaft im Dienst historischer Bauten und Anlagen  
Science for monuments and sites

## A. 0096.02 - 21.9.2009

### DE – HEMMENHOFEN, OTTO-DIX-HAUS SALZANALYSEN



#### Zusammenfassung:

Bei den Ausblühungen handelt es sich in allen 3 Proben um Natriumsulfat mit Kalziumkarbonat. Es handelt sich also weitgehend um die gleichen Salze wie bei der ersten Untersuchung.