

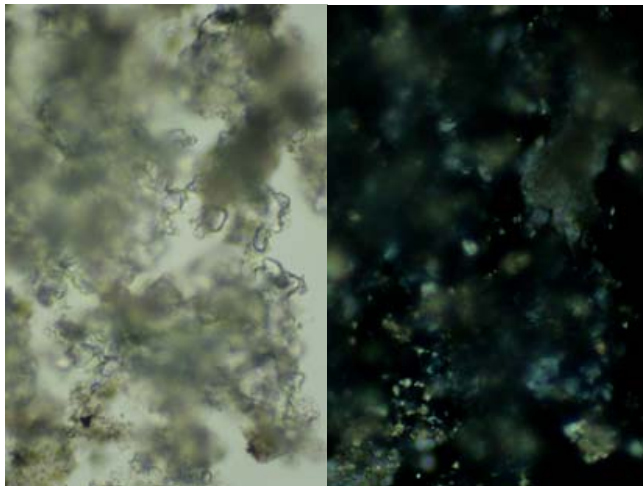
CSC

Conservation Science Consulting Sàrl

La science au service des monuments et des sites
Wissenschaft im Dienst historischer Bauten und Anlagen
Science for monuments and sites

A. 0096.01 - 9.6.2009

DE – HEMMENHOFEN, OTTO-DIX-HAUS SALZANALYSEN



Zusammenfassung:

Das in den Proben gefundene Ausblühungssalz Mirabilit ($\text{Na}_2\text{SO}_4 \cdot 10\text{H}_2\text{O}$) stammt wahrscheinlich vor allem aus dem Baumaterial selber. Dort wurde es durch Wasserinfiltrationen oder von unten eindringender Feuchtigkeit. Diese Feuchtigkeit brachte als weitere Ionen vor allem Nitrate und Chloride mit sich.

Die Salzgehalte in den beiden analysierten Mörtelpulvern sind allerdings mit Ionensummen von 1.1 und 0.3 Ma-% (respektive 1.8 und 0.9 Ma-% Gewichtsverlust) als nicht sehr hoch einzustufen, zumal die Salzionen zu mehr als der Hälfte aus dem Baumaterialien selber stammen.