



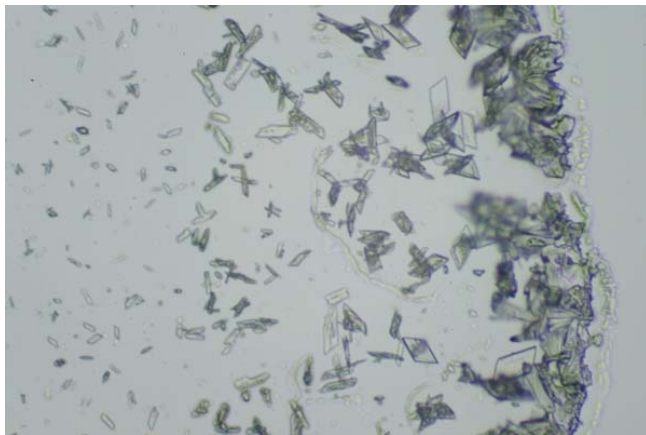
CSC

Conservation Science Consulting Sàrl

La science au service des monuments et des sites
Wissenschaft im Dienst historischer Bauten und Anlagen
Science for monuments and sites

A. 0055.01 - 29.05.2008

GR – CHUR, GRAUES HAUS SALZANALYSEN



Zusammenfassung

Da die Probenpulver auf dem Postweg stark durchmischt worden waren, konnte nur in einer Probe (P18) ein ausgeblühtes, kristallines Salz beobachtet werden. Es handelte sich um das Magnesiumsulfat Epsomit. Auf einer weiteren Probe (P21) fanden sich weisse, ausblühungsartige Ablagerungen von Calcit (Kalk).

Die wasserlöslichen Anteile an den Proben bestanden aufgrund der mikrochemischen Untersuchung vor allem aus Calcium, Magnesium und Sulfat. Daneben traten in einem Fall eine Spur Natrium und in einem anderen Fall eine Spur Nitrat auf.