



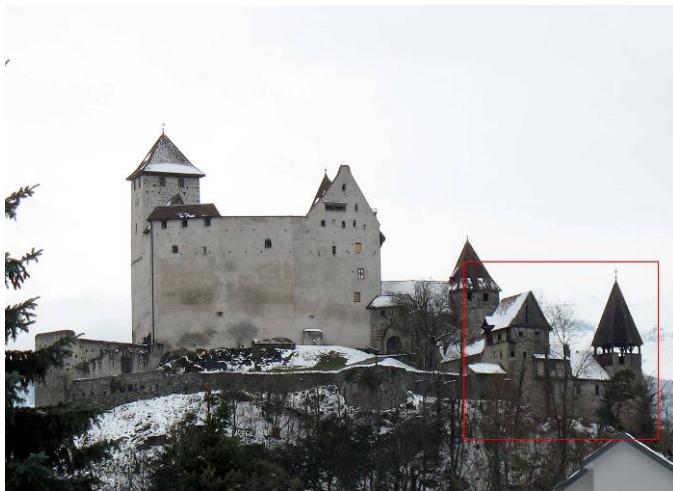
CSC

Conservation Science Consulting Sàrl

La science au service des monuments et des sites
Wissenschaft im Dienst historischer Bauten und Anlagen
Science for monuments and sites

A. 0050.01 - 15.04.2008

FL – BALZERS, BURG GUTENBERG, KAPELLE ERKUNDUNG DES MAUERWERKZUSTANDES



Zusammenfassung

Abgesehen von den zahlreichen Rissen, gibt es im Allgemeinen keine grossen Probleme mit dem Mauerwerk der Kapelle. Die Mauern sind gut gebaut mit kleinformatischen Blöcken aus lokalem Kieselkalk. Meistens wurde ein weicher Kalkzementmörtel mit wenig Zement verwendet, sowohl für die Mauer- und Fugenmörtel als auch für den Verputz. Die vorhandenen Schäden sind in spezifischen Zonen anzutreffen und sind meist auf Wasserinfiltration zurückzuführen und folglich auch auf fehlenden Unterhalt und Vernachlässigung.

Die Empfehlungen für die Restaurierung gliedern sich in folgende Abschnitte: Reparatur der Risse, Reparatur der Fassaden, Reparatur der Innenwände und Mörtel für die Reparaturen. Ausserdem werden sonstige Probleme behandelt, die während der Besichtigungen diskutiert wurden. Die wichtigste Empfehlung lautet, kompatible, weiche Mörtel für die Restaurierung zu verwenden.