



CSC

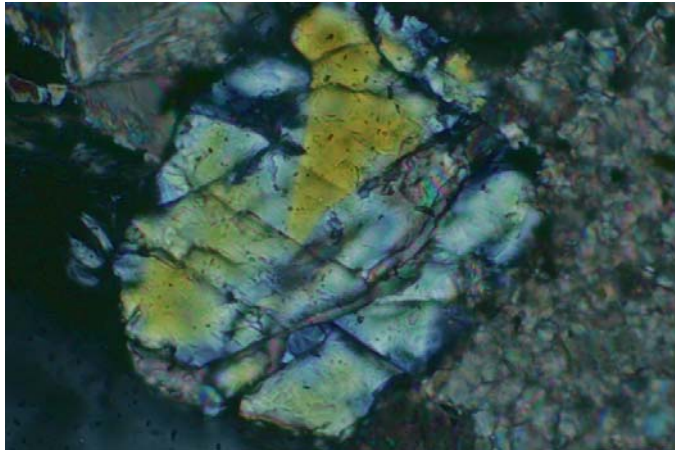
Conservation Science Consulting Sàrl

La science au service des monuments et des sites
Wissenschaft im Dienst historischer Bauten und Anlagen
Science for monuments and sites

A. 0047.01 - 20.03.2008

AG – BOSWIL, MARTINSFIGUR

MATERIALUNTERSUCHUNG SANDSTEIN



Zusammenfassung:

Aufgrund der makroskopischen Erscheinungsform und der mikroskopischen Beobachtung handelt es sich um einen Plattensandstein vom Luzernertypus. Auch der hier gefundene Messwert der Gesamtporosität, von 7.6 Vol-%, stimmt gut mit diesem Befund überein. Nach Angaben in der Literatur zeigen solche Sandsteine nach 72h Wasserlagerung, ein stark von der Lagerrichtung abhängiges, hygrisches Quellen von zwischen 0.5 und 1.7 mm/m.