



CSC

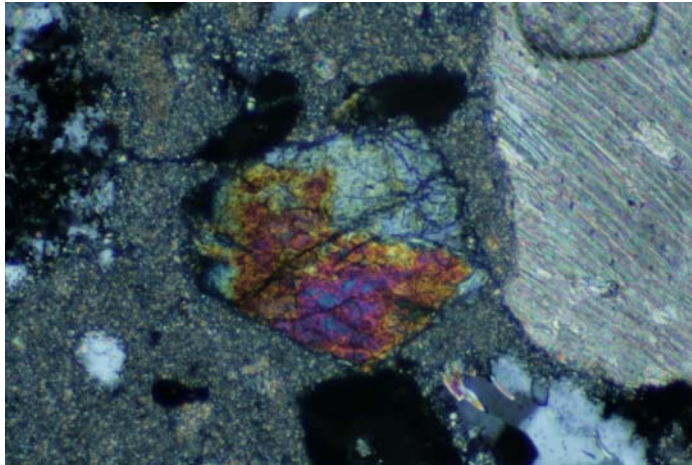
Conservation Science Consulting Sàrl

La science au service des monuments et des sites
Wissenschaft im Dienst historischer Bauten und Anlagen
Science for monuments and sites

A. 0042.01 - 3.03.2008

BE – BERN, SCHLOSS HOLLIGEN

UNTERSUCHUNG EINER VERPUTZPROBE



Zusammenfassung:

Bei der Probe handelt es sich um einen bindemittelreichen, reinen Kalkmörtel.

An seiner Oberfläche ist der Kalk bis in 0.3 mm Tiefe in Gips umgewandelt.

Die Zuschläge bestehen aus einem gewaschenen, eckigen bis angerundeten Feinsand von 0.1 bis 0.5 mm Korngrösse, aus Quarz sowie Bruchstücken von Kristallin- oder Kalksteinen.