



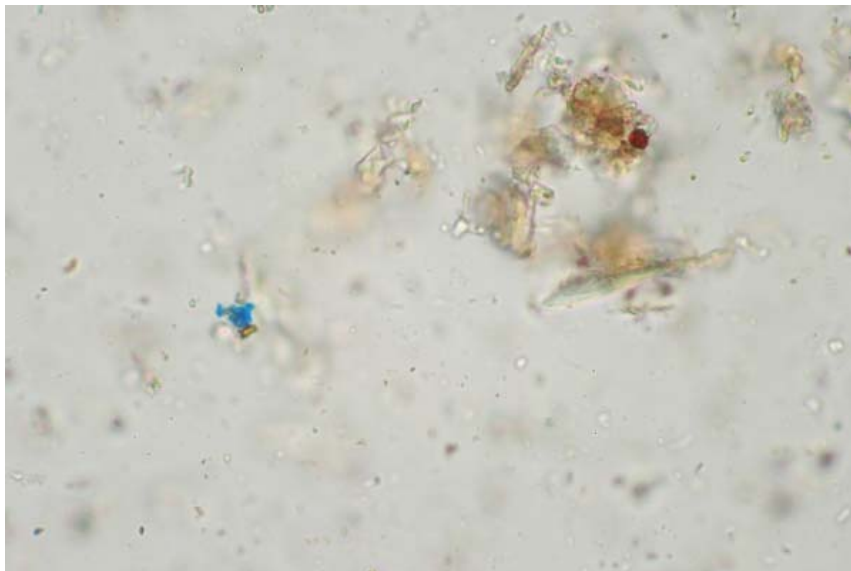
CSC

Conservation Science Consulting Sàrl

La science au service des monuments et des sites
Wissenschaft im Dienst historischer Bauten und Anlagen
Science for monuments and sites

A. 0020.01 - 21.05.2007

**GR – MÜSTAIR, FRÜHMITTELALTERLICHE
FLECHTWERKSTEINE
PIGMENTUNTERSUCHUNG**



Zusammenfassung:

- P1: einzelne Blaupigmente (künstl. Ultramarin oder Lapislazuli); Ocker
- P2: Holzkohlenschwarz, feinkörniger Calcit
- P3: Bläuliches Schichtsilikat? mit Rutileinschlüssen – wohl kein Pigment
- P4a: Roter Ocker - Hämatit
- P4b: wenig farbgebende Mineralien, v. a. feinkörnige braune Bestandteile (Ocker?)
- P5: Braun-gelbe, isotrope Partikel unbekannter Zusammensetzung, wahrscheinlich kein Pigment
- P6: Gelbes biologisches? Material. einzelne Partikel Holzkohleschwarz
- P7: Holzkohle und Ockerbestandteile in feinstkörnigem Calcit