



# CSC

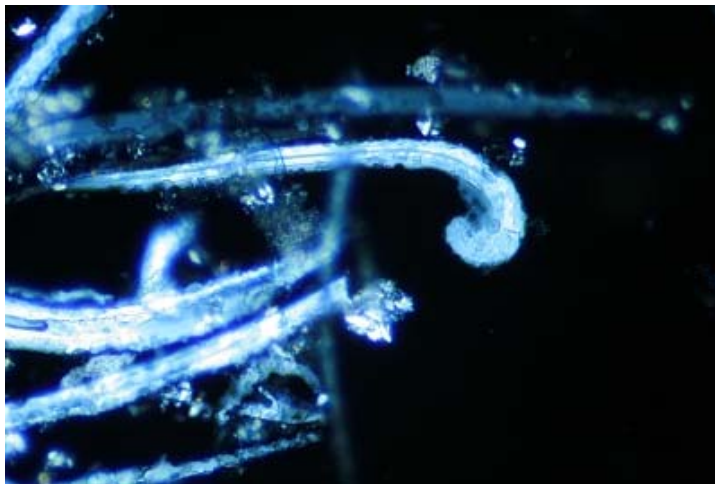
Conservation Science Consulting Sàrl

La science au service des monuments et des sites  
Wissenschaft im Dienst historischer Bauten und Anlagen  
Science for monuments and sites

## A. 0019.01 - 25.05.2007

### GR – CHUR, ST. STEPHAN

### ANALYSE VON SALZPROBEN



#### **Zusammenfassung:**

Die vorgefundenen Salze entsprechen in ihrer Zusammensetzung derjenigen der in früheren Jahren gefundenen Salze, das Salzsystem hat sich folglich nicht wesentlich verändert.

Bei der Begehung vom 14.5.2007 entstand der Eindruck, die Zonen mit Salzausblühungen hätten sich in den letzten Jahren im Wandmalereibereich vergrößert. Dies sollte unbedingt durch entsprechende Zustandsaufnahmen und vergleiche mit früheren Aufnahmen verifiziert werden.