



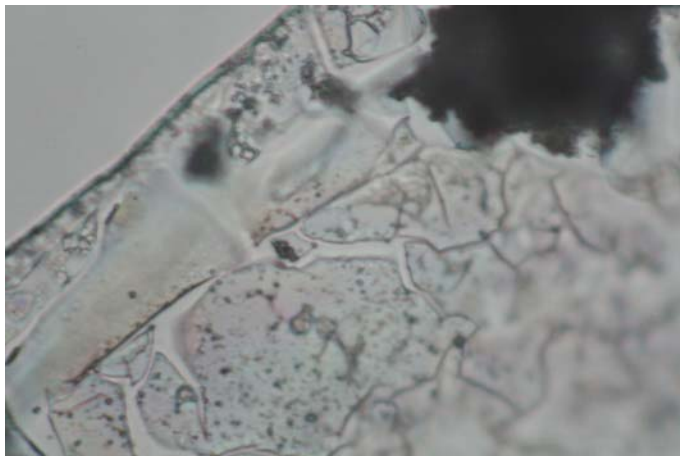
# CSC

Conservation Science Consulting Sàrl

La science au service des monuments et des sites  
Wissenschaft im Dienst historischer Bauten und Anlagen  
Science for monuments and sites

## A. 0016.02 – 14.12.2010

### GR – FÜRSTENAU, STOFFELHAUS, ANALYSE MODERNER ANSTRICH IN RAUM 1.U2B



#### Zusammenfassung:

Bei der weissen Malschicht handelt es sich um eine Kalktünche mit deutlichen Magnesiumanteilen (evtl. Tünche aus einem dolomitischen Kalk hergestellt), die sehr geringe Mengen an organischen Zusätzen enthält. Bei den organischen Zusätzen handelt es sich wahrscheinlich, einerseits um eine ölhaltige und andererseits eine proteinhaltige Komponente. Eine genauere Zuordnung der organischen Anteile ist aber anhand der durchgeführten Analysen und aufgrund des geringen Anteils im Anstrichmaterial nicht möglich.

Seine Härte und chemische Widerstandskraft erhält der Anstrich wahrscheinlich vor allem durch den Kalk und Magnesiumkarbonate oder -hydrogenkarbonate. Zum Entfernen des Anstrichs kann versucht werden den Anstrich zunächst mit Wasser, eventuell mit einem leicht alkalischen Zusatz anzuquellen und ihn danach mechanisch zu entfernen.