



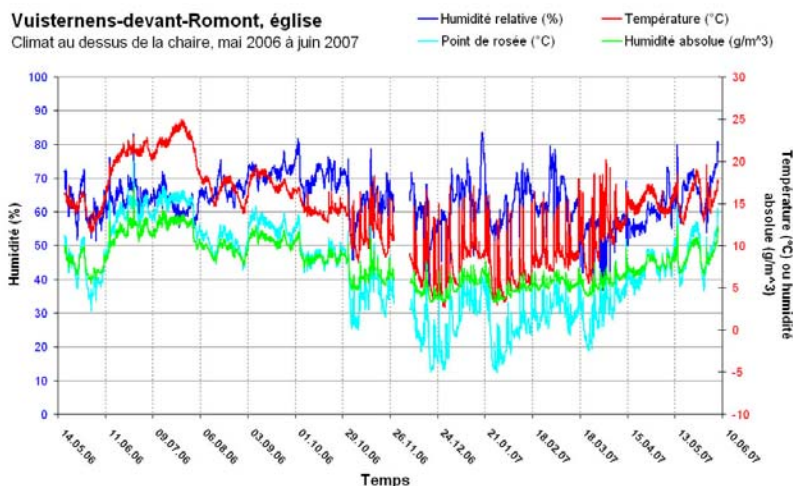
CSC

Conservation Science Consulting Sàrl

La science au service des monuments et des sites
Wissenschaft im Dienst historischer Bauten und Anlagen
Science for monuments and sites

A. 0008.01 - 14.08.2007

FR, VUISTERNENS-DEVANT-ROMONT, ÉGLISE SAINTE VIERGE MARIE MESURES ET CONSEILS RELATIFS AUX PROBLÈMES D'HUMIDITÉ



Résumé :

Des problèmes d'humidité affectent l'intérieur de l'église Sainte-Vierge Marie de Vuisternens-devant-Romont de façon importante. Ceci provoque des dégâts sur les crépis et les peintures des murs intérieurs.

Les observations du bâtiment, l'analyse de sels efflorant à la base des murs internes et le résultat de mesures climatiques dans l'église de mai 2006 à juin 2007 permettent d'affirmer que la source principale des problèmes est l'eau de condensation qui se forme lors de chaque chauffage en période hivernale dans la nef et/ou en raison du trop grand confinement à chaque saison trop humide et plus ou moins chaude dans le narthex.

En conséquence, d'une part nous conseillons d'ouvrir les portes qui séparent le narthex et la nef pour limiter la condensation dans ce dernier et d'autre part aussi de modifier la manière de chauffer le bâtiment en période hivernale. De plus, nous recommandons d'aspirer régulièrement les sels au fur et à mesure de leur cristallisation afin de limiter la progression des dégâts existant déjà.