



CSC

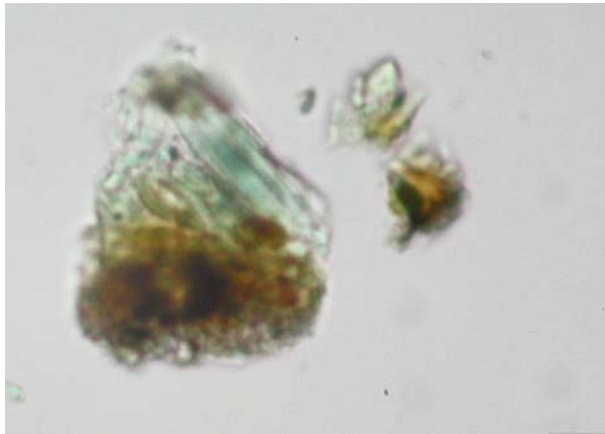
Conservation Science Consulting Sàrl

La science au service des monuments et des sites
Wissenschaft im Dienst historischer Bauten und Anlagen
Science for monuments and sites

A. 0231.01 – 17.4.2012

BE – BERN, MUENSTER

MATERIALANALYSEN GLASMALEREI CHOR



Zusammenfassung:

Die Analysen zeigen, dass ein grosser Teil der ursprünglichen organischen Bindemittel heute zu Kalziumoxalat umgewandelt ist. Es kann aber vermutet werden, dass die meisten Proben noch unumgewandelte Bindemittelanteile enthalten, die zum Beispiel mittels GC-MS analysiert werden könnten. Eine erfolgreiche Analyse dürfte am ehesten bei Probe 4 zu erwarten sein. Aber auch bei Probe 1 stehen die Chancen recht gut.

Die in den Proben gefundenen Pigmente sind, aufgrund ihrer optischen Eigenschaften und der FTIR-Spektren zu schliessen, wahrscheinlich gelbe, braune und grüne Erdpigmente. Zur sichereren Bestimmung der Pigmente bräuchte es aber Analysen ihrer chemischen Zusammensetzung zum Beispiel mittels REM-EDX.