



CSC

Conservation Science Consulting Sàrl

La science au service des monuments et des sites
Wissenschaft im Dienst historischer Bauten und Anlagen
Science for monuments and sites

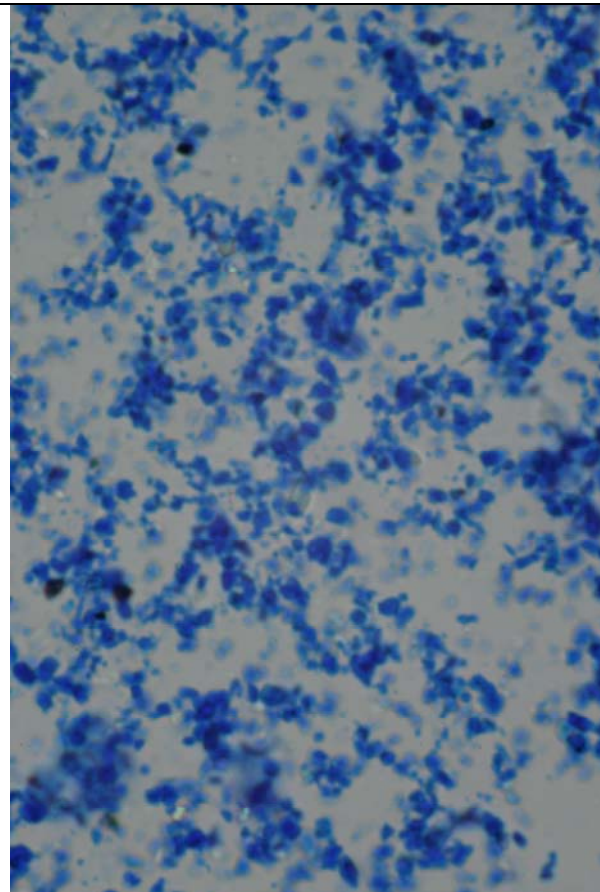
A. 0003.05 - 14.12.2007

BE - BERN - MÜNSTER

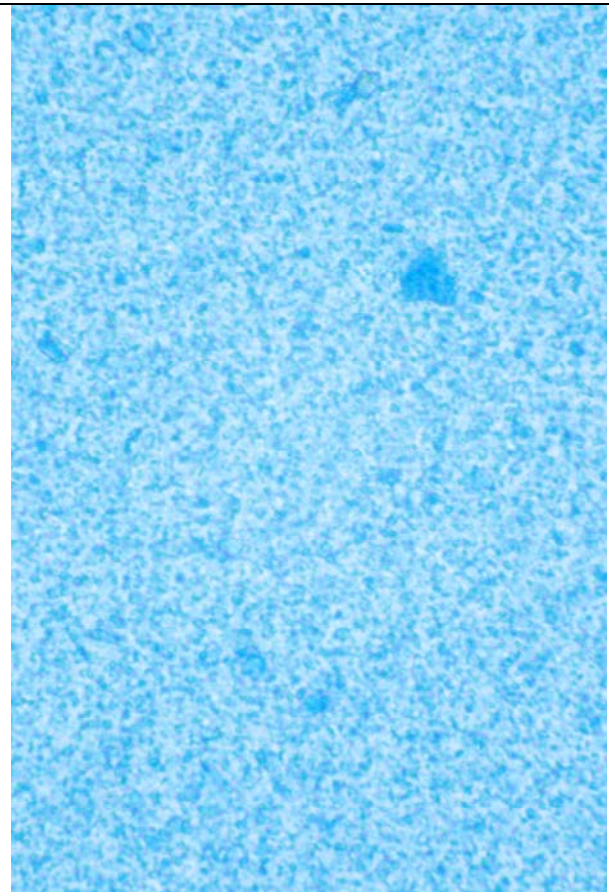
EINZELANALYSEN - BLAUPIGMENT

Zusammenfassung:

Wir haben uns das Blaupigment für Mörtel der Fa. Bernasconi im Mikroskop angeschaut. Es handelt sich um künstliches Ultramarinblau. Das Pigment ist deutlich gröber als das früher verwendete Kobaltblau - vergleiche unten stehende Bilder (Bildhöhe jeweils 175 µm) und dürfte folglich auch weniger oder gar nicht ausbluten.



Blau-Pigment für Mörtel Fa. Bernasconi



Kobaltblau Fa. Sax